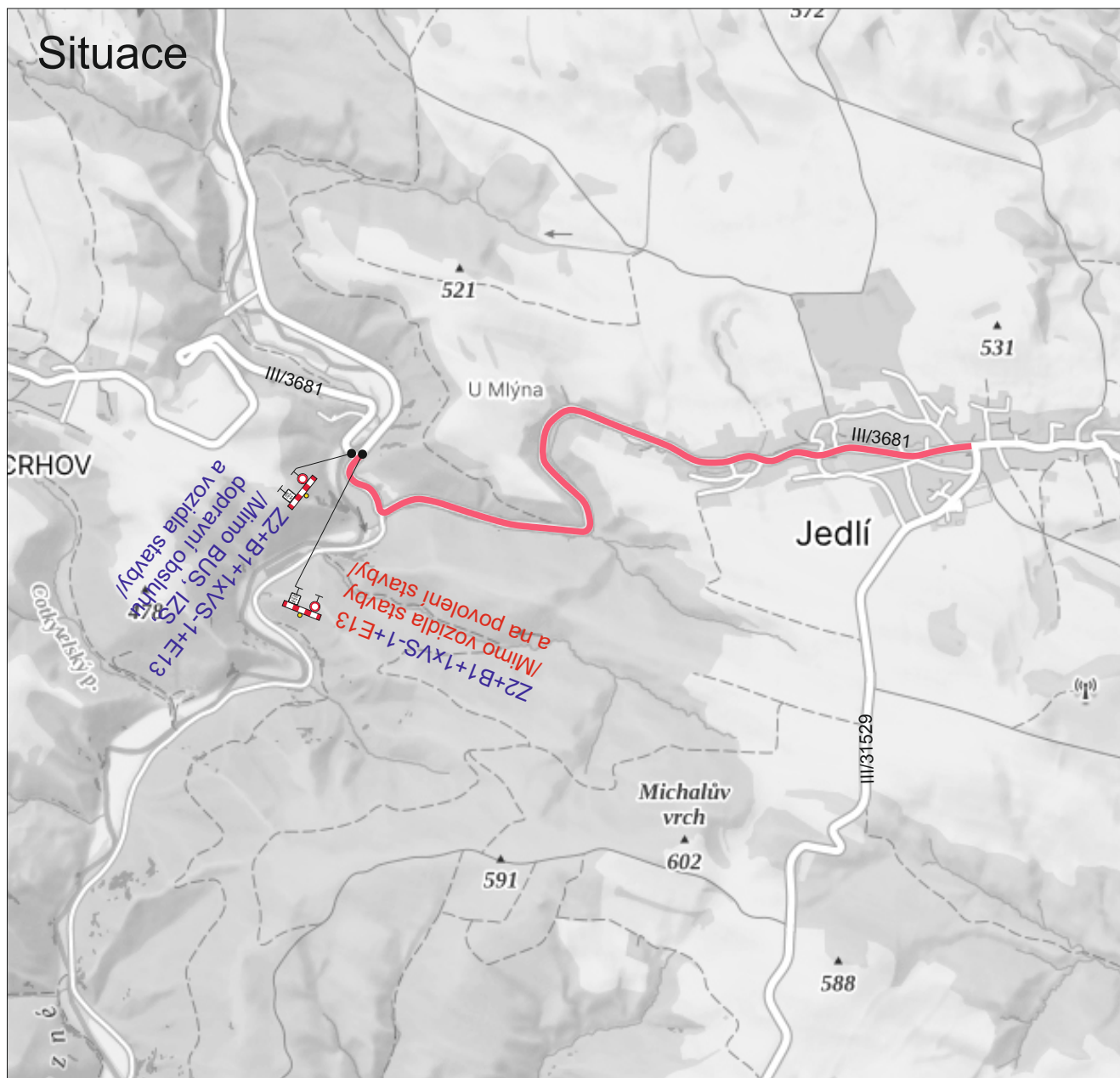


Situace



Legenda:



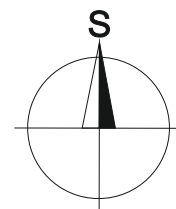
Uzavřený úsek



Stávající přechodné dopravní značení



Nové přechodné dopravní značení



Vypracoval: Ondřej Pavlů	Datum: 27.3.2026	SEKNE SEKNE, spol. s r.o. Hamerská 12, 772 00 Olomouc DIČ: CZ62363701 tel./fax: 585 311 867	
Název akce: III/3681 Jedlí			
Název objektu: Přechodné dopravní značení	Formát:	Č. výkresu:	Č. soupravy:
Příloha: Úplná uzavírka sil. III/3681	1xA4	3	